

Projekti nimetus:  
Kiirlaadimisjaama paigaldamine

Joonise nimetus:  
Ajutine liikluskorraldus

Objekti asukoht:  
Riigitee nr 1134 km 0.11-0.18, Peetri alevik, Rae vald, Harju maakond

Märkused:  
AKÖL: 3997 autot ööpäevas, sõiduautosid 94%

Kuupäev	Töö nr.	Joonise nr.
08/04/2026	JLE260406-1	1

Tellijä	E-Service Marek Kruusenvald, 512 3016 marek@eservice.ee
---------	---

Cad proj.	E. Rebane, Tel: +372 5884 5450
Kutsetunnistus nr. 193489 T. Rämmel Tegevusluba nr ELK000084	

- TINGMÄRGID:
- Töötsoon
  - Töötsoon: kinnine meetod
  - Piirdeaed
  -  Ajutine liiklusmärk
  - Ajutine liiklusmärgi post
  -  Ol. olev liiklusmärk
  - Ol. oleva liiklusmärgi post

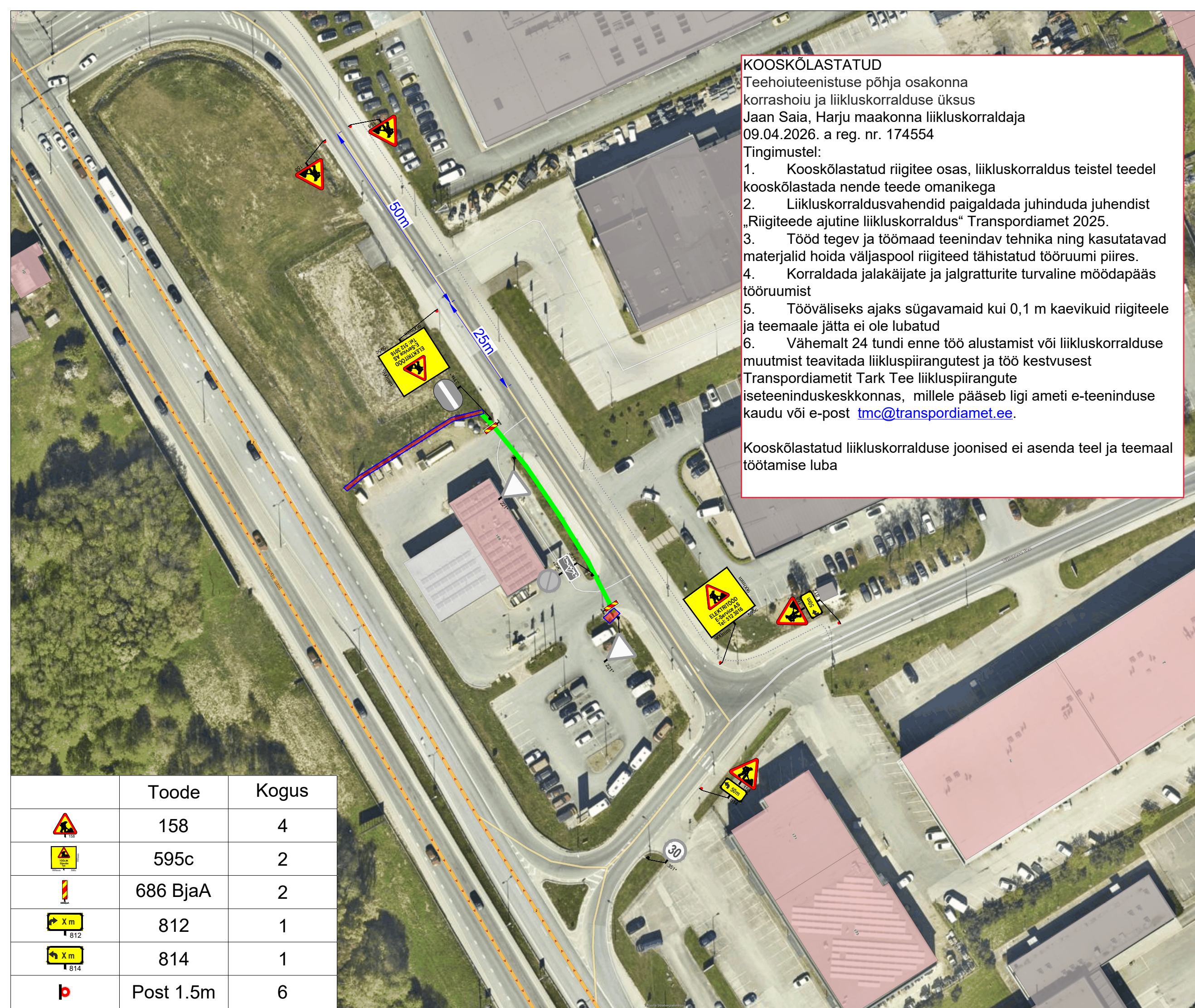
Objekti asukoht:




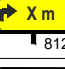
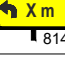



**KOOSKÖLASTATUD**  
Teehoiuteenistuse põhja osakonna korrashoiu ja liikluskorralduse üksus  
Jaan Saia, Harju maakonna liikluskorraldaja  
09.04.2026. a reg. nr. 174554  
Tingimustel:

- Kooskõlastatud riigitee osas, liikluskorraldus teistel teedel kooskõlastada nende teede omanikega
- Liikluskorraldusvahendid paigaldada juhinduda juhendist „Riigiteede ajutine liikluskorraldus“ Transpordiamet 2025.
- Tööd tegev ja töömaad teenindav tehnika ning kasutatavad materjalid hoida väljaspool riigiteed tähistatud tööruumi piires.
- Korraldada jalakäijate ja jalgratturite turvaline möödapääs tööruumist
- Tööväliseks ajaks sügavamaid kui 0,1 m kaevikuid riigiteele ja teemaale jätta ei ole lubatud
- Vähemalt 24 tundi enne töö alustamist või liikluskorralduse muutmist teavitada liikluspiirangutest ja töö kestvusest Transpordiametit Tark Tee liikluspiirangute iseteeninduskeskkonnas, millele pääseb ligi ameti e-teeninduse kaudu või e-post [tmc@transpordiamet.ee](mailto:tmc@transpordiamet.ee).

Kooskõlastatud liikluskorralduse joonised ei asenda teel ja teemaal töötamise luba



	Toode	Kogus
	158	4
	595c	2
	686 BjaA	2
	812	1
	814	1
	Post 1.5m	6